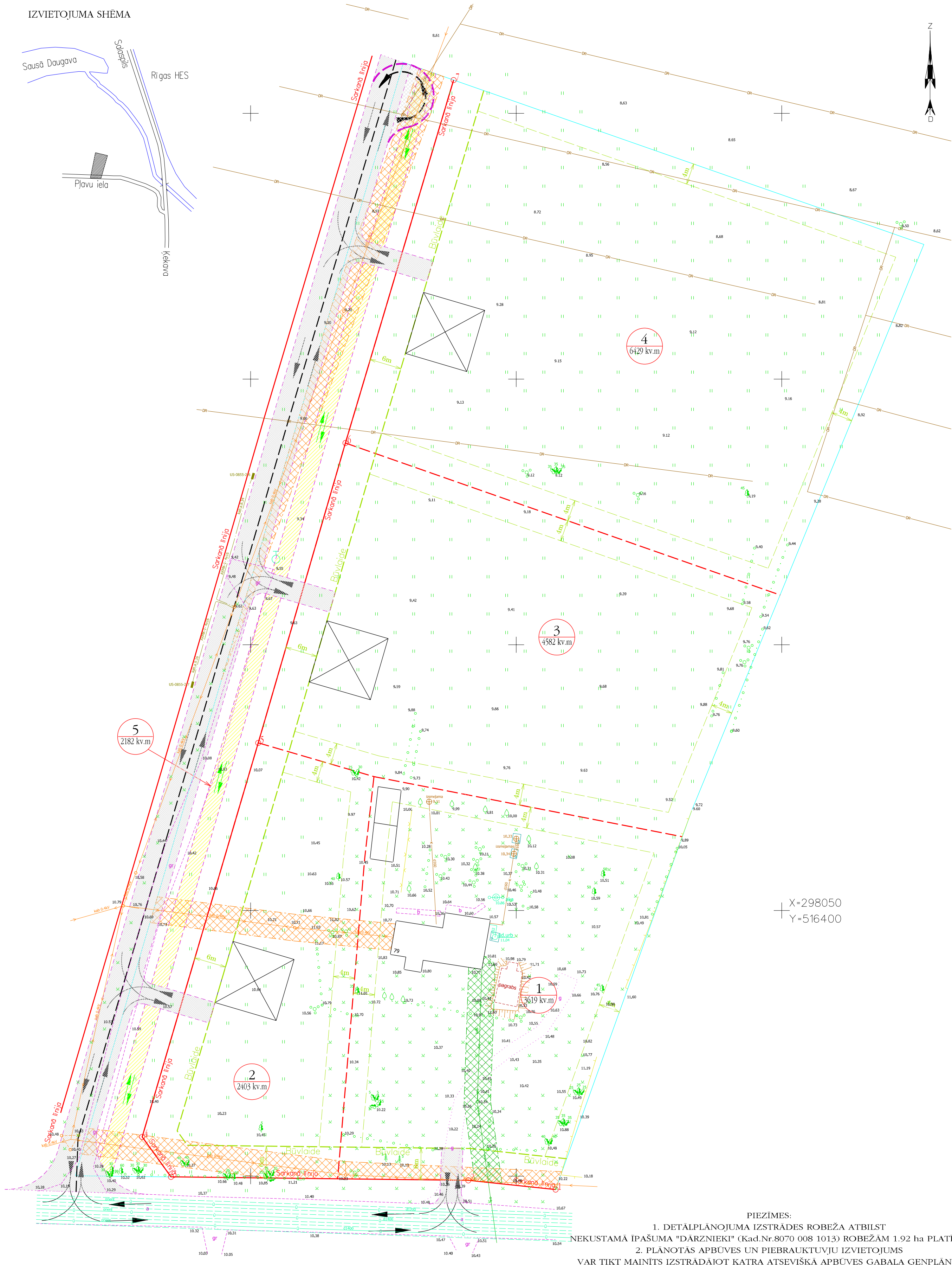
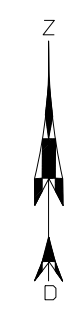
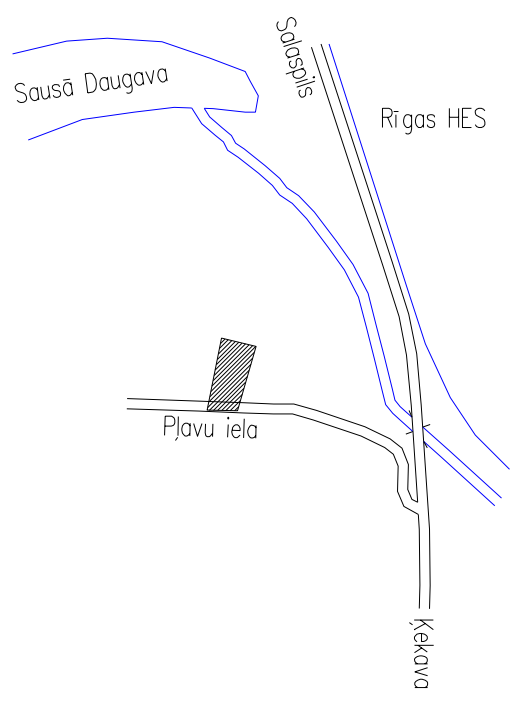


IZVIETOJUMA SHĒMA



PIEZĪMES:
 1. DETĀLPLĀNOJUMA IZSTRĀDES ROBEŽA ATBILST NEKUSTAMA ĪPAŠUMA "DĀRZNIKI" (Kad.Nr.8070 008 1013) ROBEŽĀM 1.92 ha PLATIBĀ.
 2. PLĀNOTAS APBŪVES UN PIEBRAUKTUVJU IZVIETOJUMS VAR TIKT MAINĪTS IZSTRĀDĀJOT KATRA ATSEVIŠKĀ APBŪVES GABALA ĢENPLĀNU.

APZĪMĒJUMI

- esoša zemes gabala robeža
- projektēto zemes gabalu robeža
- projektētā sarkanā līnija, lūzumpunktu Nr.
- būvlaide
- apbūves līnija
- ielas, trotuāra mala
- autotransporta kustības virziens
- plānotā gājēju plūsma
- plānotās parces numurs
- parces platība
- plānotā apbūve (izvietojums rekomendējošs)
- esošā apbūve
- pagaidu apgriešanās laukums
- ielas brauktuve
- gājēju ietve / veloceliņš
- elektrolīnijas aizsargjosla
- sakaru līnijas aizsargjosla

PIEKRĪTU _____ S B
 PIEKRĪTU _____ V B

Izstrādātājs: SIA "G-BERGS" reģ. Nr.43603020112 Fax: 67937684; e-pasts: g-bergs@inbox.lv		SATIKSMES INFRASTRUKTŪRAS IZVIETOJUMS AR PLĀNOTO TRANSPORTA UN GĀJĒJU PLŪSMU Mērogs 1 : 500	
Direktors	J.Grandsbergs	Pasūtītājs: S B	proj. stad. DP
Proj. vad.	A.Grandsberga		
Projektētājs	K.Priedols	6.lapa	
		Ķekavas pagasts Ķekavas novads ODUKALNS "DĀRZNIKI" (kad.Nr. 8070 008 1013) Zemes ierīkotāja Sertifikāts - Sērija BA Nr.74, izdots 15.11.2010. derīgs līdz 14.11.2020.	