

Ietekmes uz vidi novērtējums māļputnu intensīvas audzēšanas kompleksa „Putnu fabrika Ķekava” pārbūvei un ražošanas apjomu palielināšanai
IEDZĪVOTĀJU APTAUJA

Vides konsultāciju uzņēmums SIA "Estonian, Latvian & Lithuanian Environment" pēc AS „Putnu fabrika Ķekava” pasūtījuma veic ietekmes uz vidi novērtējumu māļputnu intensīvas audzēšanas kompleksa „Putnu fabrika Ķekava” pārbūvei un ražošanas apjomu palielināšanai. Lai noskaidrotu sabiedrības viedokli par paredzēto darbību, lūdzam Jūs piedalīties aptaujā, atbildot uz zemāk uzdotajiem jautājumiem! Aptauja aizņems aptuveni 5-10 minūtes laika un tā ir anonīma.

1. Kā Jūs vērtējat pašreizējos dzīves vides apstākļus novadā – Jūsu dzīvesvietai tuvējā teritorijā? (lūdzu atzīmēt vienu – visatbilstošāko atbildi ar „x”)

1.	Pozitīvi	
2.	Drīzāk pozitīvi	
3.	Drīzāk negatīvi	
4.	Negatīvi	
5.	Grūti pateikt / nav viedokļa	

--> 1A. jautājums tikai tiem respondentiem, kuri 1. jautājumā izvēlējušies atbildi Nr.3. vai 4.?

1A. Kuri objekti Jūsu dzīvesvietas tuvumā Jūsprāt visbūtiskāk ietekmē Jūsu dzīves vidi un veselību?

2. Vai tuvumā esošo objektu darbība Jums šobrīd rada neērtības? (katrā rindinā lūdzu atzīmēt vienu – visatbilstošāko atbildi ar „x”)

	Rada	Drīzāk rada	Drīzāk nerada	Nerada	Grūti pateikt
1. Troksnis					
2. Gaisa piesārņojums					
3. Smakas					
4. Grunts un ūdens piesārņojums					
5. Atkritumi vai nesakārtota teritorija					
6. Intensīva satiksme uz esošajiem autoceļiem					
7. Palielināta satiksmes intensitāte objekta/-u darbības dēļ					
8. Cits (norādīt).....					

3. Kā Jūs vērtējat AS „Putnu fabrika Ķekava” pašreizējo darbību? (lūdzu atzīmēt vienu – visatbilstošāko atbildi ar „x”)

1.	Pozitīvi	
2.	Drīzāk pozitīvi	
3.	Drīzāk negatīvi	
4.	Negatīvi	
5.	Grūti pateikt / nav viedokļa	

4. Vai esat informēts par plānoto AS „Putnu fabrika Ķekava” pārbūvi un ražošanas apjomu palielināšanu? (lūdzu atzīmēt vienu – visatbilstošāko atbildi ar „x”)

1.	Jā	
2.	Drīzāk jā	
3.	Drīzāk nē	
4.	Nē	
5.	Grūti pateikt	

(Īsa informācija par projektu: tiek plānots veikt kompleksa pārbūvi, modernizējot tehnoloģiskās iekārtas un radot iespēju palielināt mājputnu (broileri, jaunputni, pieaugušie putni) vietu skaitu novietnēs līdz 2 700 000 vietām, inkubējamo olu skaitu līdz 34 600 000 gabaliem gadā, putnu gaļas ražošanu līdz 65 000 tonnām gadā u.c. Cita starpā paredzētas šādas darbības (ar iespējamām izmaiņām turpmākās izpētes gaitā):

- esošās kautuves ēkas pārbūve un jaunu iekārtu uzstādīšana ar mērķi palielināt kautuves jaudas un nodrošināt ne tikai uzņēmumā izaudzēto, bet arī no citiem uzņēmumiem atvesto putnu kaušanu;
- kautuves procesā radušos blakusproduktu (zarnu, spalvu, galvu, asiņu u.c.) savākšanas un šķirošanas punkta būvniecība (plānots mainīt esošā punkta novietojumu uz jaunizveidotu piebūvi kautuves ēkas otrā pusē);
- jaunas taras mazgātavas būvniecība vecajā kautuves ēkā (PPN-3 ēkā), telpās, kas šobrīd netiek izmantotas;
- putnu mītņu pārbūvju pabeigšana un mājputnu skaita palielināšana novietnēs;
- jaunu iekārtu izvietošana ūdens sagatavošanas (mīkstināšanas un atdzelžošanas) stacijā;
- pārstrādes nodaļas pārbūve un tehnoloģisko iekārtu modernizēšana un pārvietošana;
- jaunu iekārtu (inkubācijas un šķilšanās skapju) izvietošana esošajās inkubatora telpās;
- esošo tauku uztvērēju demontāža un jauna uztvērēja būvniecība citā vietā.

Anketas pielikumā – karte, kas attēlo mājputnu kompleksa izvietojumu.)

5. No kādiem avotiem Jūs uzzinājāt par plānoto „Putnu fabrika Ķekava” pārbūvi un ražošanas apjomu palielināšanu? (iespējamās vairākas atbildes, lūdzu atzīmēt atbilstošās atbildes ar „x”)

1.	Avīzes, laikraksta, radio	
2.	Interneta	
3.	Pašvaldības (t.sk. pašvaldības mājaslapas, informācijas lapām)	
4.	Radniekiem, paziņām vai kaimiņiem	
5.	„Putnu fabrika Ķekava” mājas lapas	
6.	Sabiedriskās apspriešanas	
7.	Šīs iedzīvotāju aptaujas	
8.	Cits (norādīt).....	

6. Vai Jūs kopumā atbalstāt projekta realizāciju? (lūdzu atzīmēt vienu – visatbilstošāko atbildi ar „x”)

1.	Atbalstu	
2.	Drīzāk atbalstu	
3.	Drīzāk neatbalstu	
4.	Neatbalstu	
5.	Grūti pateikt / nav viedokļa	

6A. Kādi ir galvenie apsvērumi, kāpēc Jūs atbalstāt vai neatbalstāt projekta realizāciju?

7. Kādu ietekmi, Jūsaprāt, šis projekts radīs attiecībā uz ekonomisko attīstību un cilvēku dzīves

apstākļiem šajā teritorijā? Proti, uz.: (katrā rindinā lūdzu atzīmēt vienu – visatbilstošāko atbildi ar „x”)

	Pozitīvu	Drīzāk pozitīvu	Nemai-nīgu	Drīzāk negatīvu	Negatīvu	Grūti pateikt
1. Teritorijas ekonomisko izaugsmi, attīstību						
2. Nodokļu ieņēmumiem pašvaldības budžetā						
3. Nekustamā īpašuma vērtību						
4. Iedzīvotāju dzīves kvalitāti (fiziskā drošība, darba iespējas u.c.)						
5. Satiksmes infrastruktūras kvalitāti (autoceļi, ielas, ietves u.c.)						
6. Vides infrastruktūras kvalitāti (apstādījumi, sakopta teritorija, ainavas u.c.)						
7. Gaisa kvalitāti (piesārņojums, smakas)						
8. Troksni						
9. Grunts un ūdens kvalitāti						
10. Cits (norādīt)						
11. Cits (norādīt)						

7. Vai Jums šķiet būtiski, lai Jūs iesaistītu šī projekta sabiedriskās apspriešanas pasākumos? (lūdzu atzīmēt vienu – visatbilstošāko atbildi ar „x”)

1.	Jā	
2.	Nē	
3.	Grūti pateikt	

Informācija par sabiedrisko apspriešanu: Saskaņā ar likuma „Par ietekmes uz vidi novērtējumu” un tam pakārtoto normatīvo aktu prasībām, ietekmes uz vidi novērtējuma ziņojums būs pieejams Ķekavas novada domes mājaslapā www.kekava.lv, AS „Putnu fabrika „Ķekava”” mājaslapā www.vistas.lv un SIA „Estonian, Latvian & Lithuanian Environment” mājaslapā www.environment.lv.

Informācija par sabiedrisko apspriešanu, sabiedriskās apspriešanas sanāksmes norises vietu un laiku, kā arī informācija par to, kur pieejams ziņojums, būs ievietota gan iepriekš minētajās mājaslapās, gan vietējā avīzē un Vides pārraudzības valsts biroja mājaslapā www.vpvb.gov.lv.

DEMOGRĀFISKIE JAUTĀJUMI

Lūdzu, sniedziet informāciju par sevi:

D1. Dzimums

1.	Vīrietis	
2.	Sieviete	

D2. Vecums (pilni gadi): _____

D3. Jūsu iegūtā izglītība (lūdzu atzīmēt vienu – visatbilstošāko atbildi ar „x”):

1.	Sākumskolas vai pamata	
2.	Vispārējā vidējā / Vidējā profesionālā izglītība	
3.	Nepabeigta augstākā izglītība	
4.	Augstākā izglītība	

D4. Jūsu nodarbošanās (lūdzu atzīmēt vienu – visatbilstošāko atbildi ar „x”):

1.	Skolnieks (-iece) / students (-e)	
2.	Uzņēmējs (-a), darba devējs (-a)	
3.	Algots darbinieks (-ce), darba ņēmējs (-a)	
4.	Pašnodarbinātais (-ā)	
5.	Mājsaimnieks (-ce)	
6.	Pensionārs (-e)	
7.	Cilvēks ar īpašām vajadzībām	
8.	Bērnu kopšanas atvaļinājumā	
9.	Bezdarbnieks (-ce), darba meklētājs (-a)	
10.	Cits (norādīt!)	

D5. Novads un pagasts, kurā dzīvojat (lūdzu atzīmēt vienu – visatbilstošāko atbildi ar „x”):

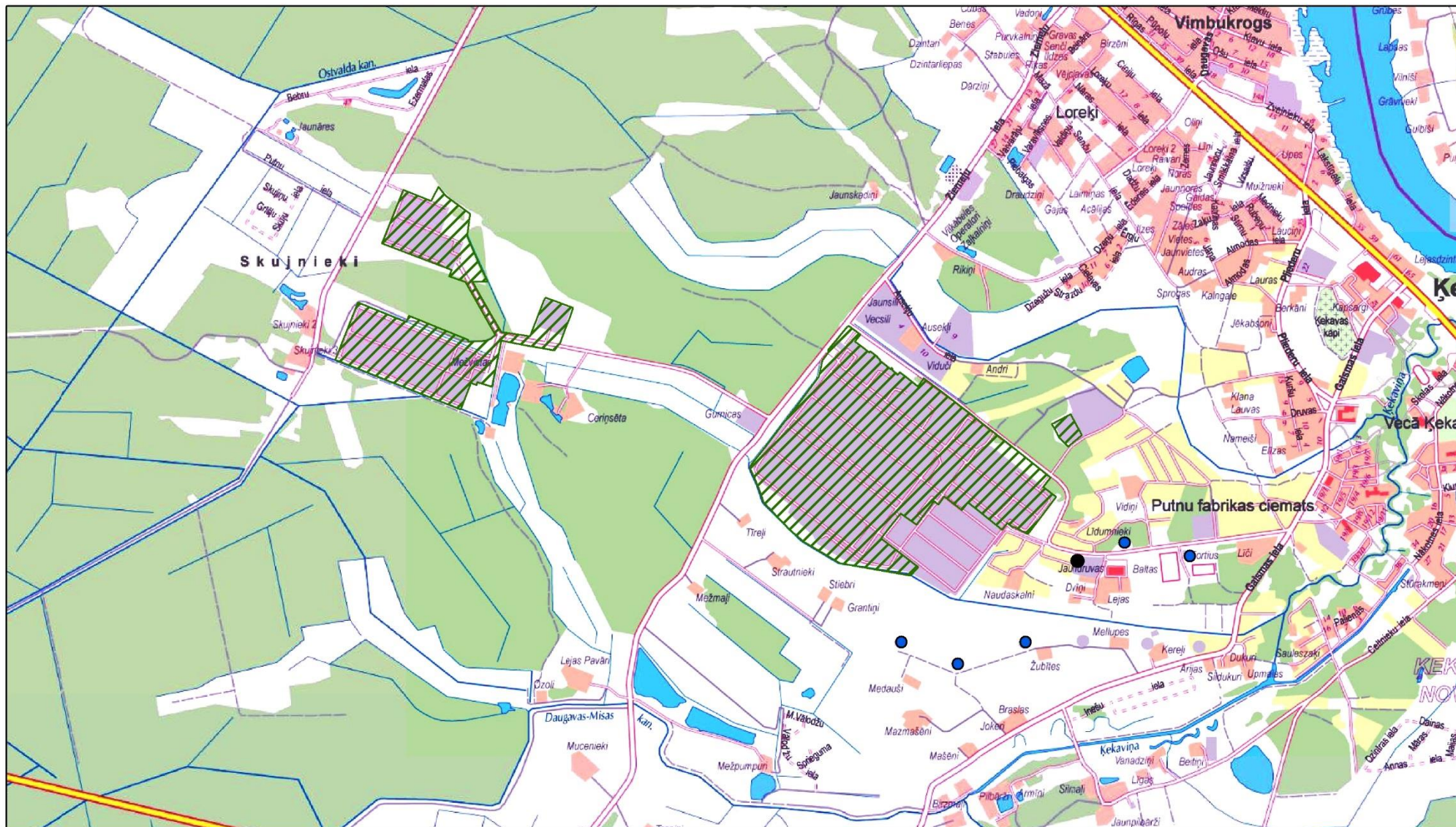
1.	Ķekavas novads (Ķekavas pagasts)	
2.	Ķekavas novads (Daugmales pagasts)	
3.	Ķekavas novads (Baložu pilsēta)	
4.	Cits (norādīt!)	

D6. Ielas nosaukums un mājas numurs? (ierakstīt) _____




D7. Dzīvesvietas attālums no „Putnu fabrikas Ķekava” (lūdzu atzīmēt vienu – visatbilstošāko atbildi ar „x”):

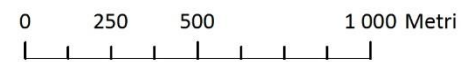
1.	Līdz 100m	
2.	200 – 500m	
3.	500 – 1000m	
4.	1 – 2km	
5.	Vairāk par 2km	
6.	Nav atbildes	

PALDIES PAR ATSAUCĪBU!



Apzīmējumi

-  Esošā AS "Putnu fabrika Ķekava" māļputnu kompleksa teritorija, kuras robežas pārbūves rezultātā nemainīsies
-  Esošie AS "Putnu fabrika Ķekava" ūdensapgādes urbumi
-  Plānotais AS "Putnu fabrika Ķekava" ūdensapgādes urbums



Karte piesaistīta Latvijas koordinātu sistēmai LKS - 92.
 Par kartogrāfisko pamatni izmantota SIA "Jāņa sēta"
 sagatavotā topogrāfiskā karte